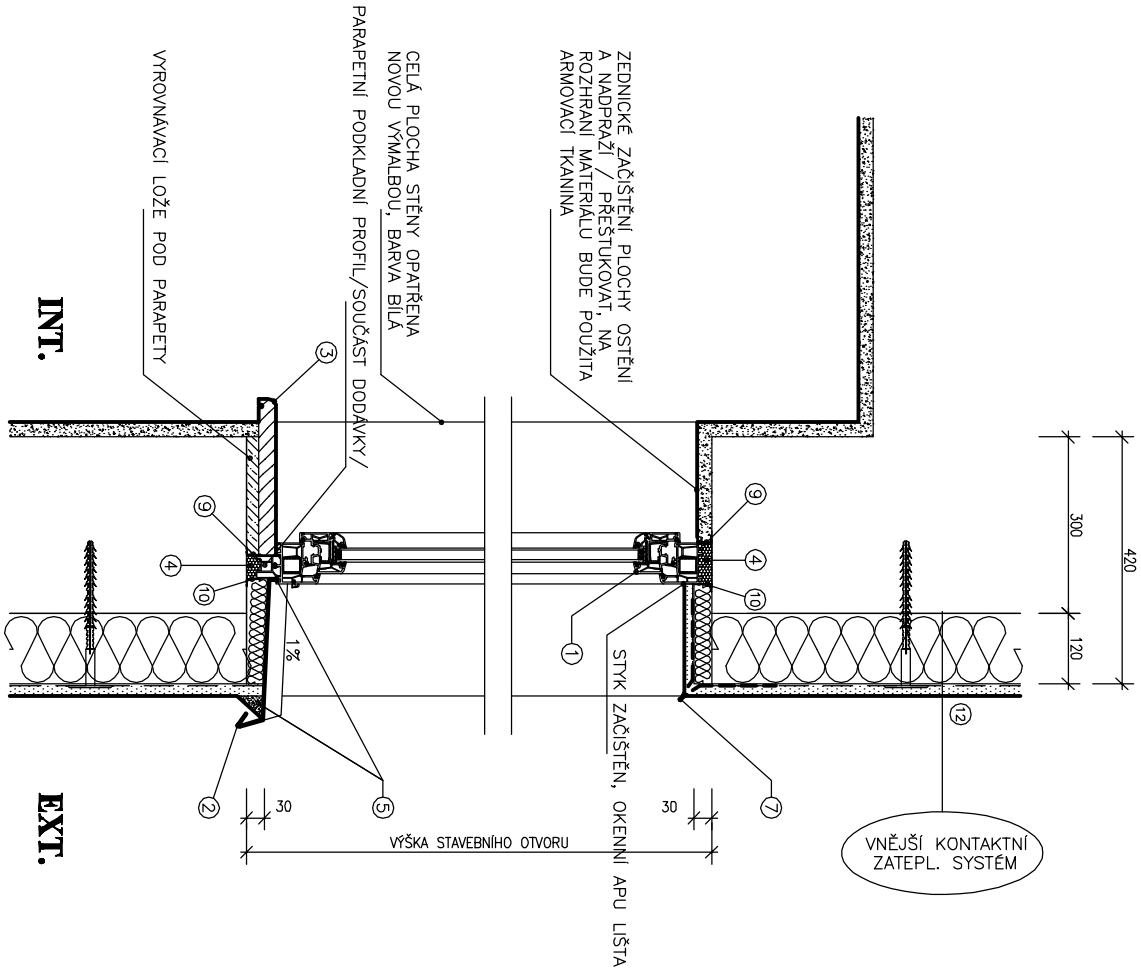
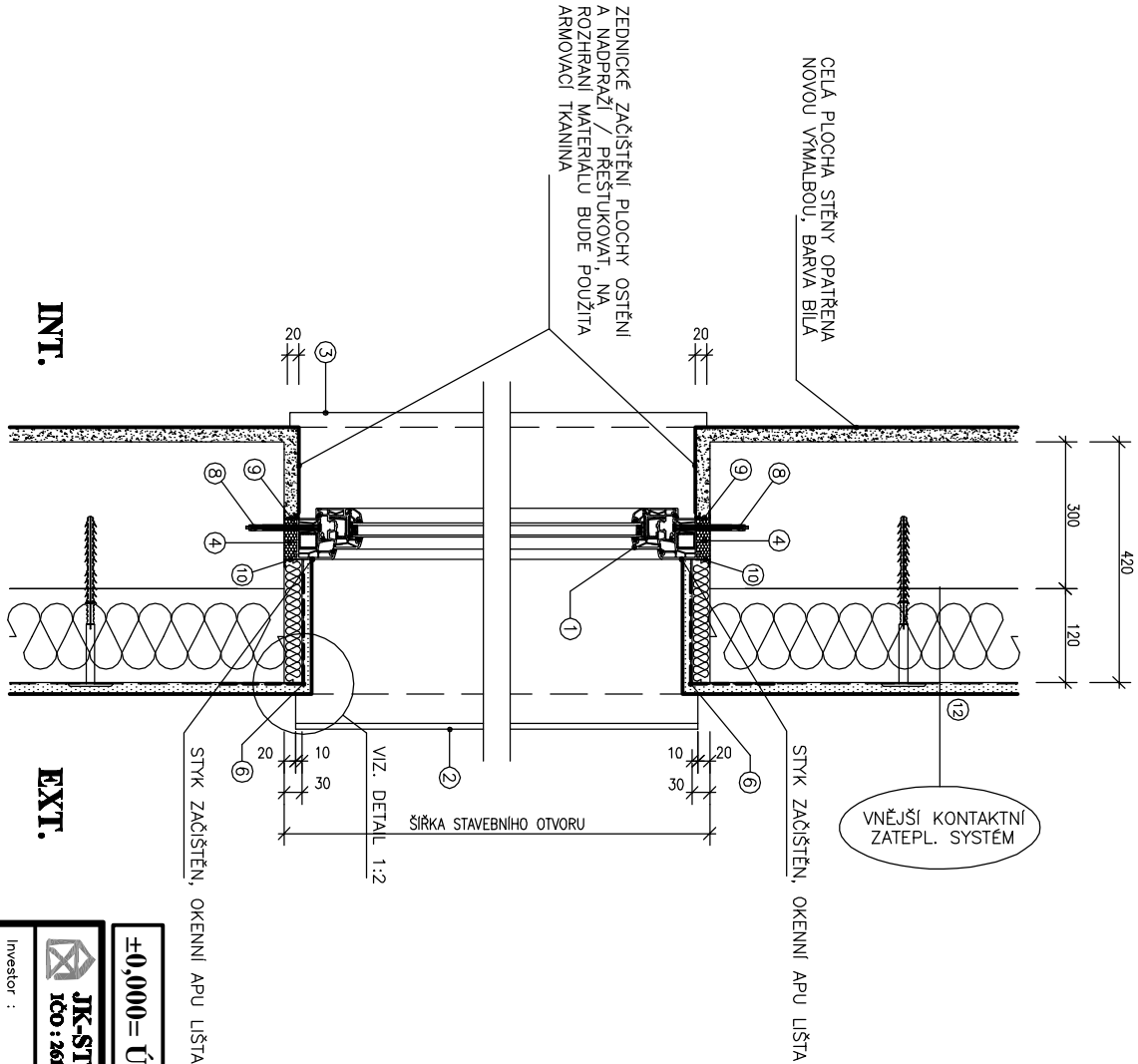


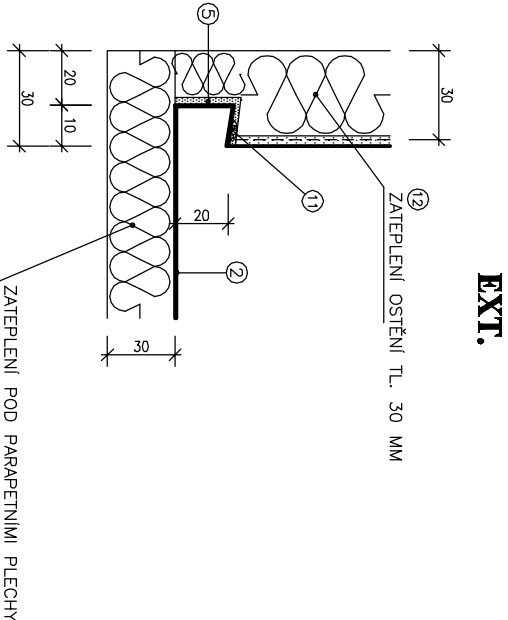
SVISLÝ ŘEZ OKNEM - 1:10
TL ZDIVA 300 mm



VODOROVNÝ ŘEZ OKNEM - 1:10
TL ZDIVA 300 mm




DETAIL NÁPOJENÍ VNĚJŠÍCH PARAPETŮ
K OSTĚNÍ OKENNÍCH VÝPLNÍ - 1:2



LEGENDA:

- 1 – PLASTOVÉ OKNO
- 2 – VNĚJŠÍ PARAPET
- 3 – VNITŘNÍ PARAPET
- 4 – FUNKČNÍ SPÁRY VYPLNĚNA POLYURETANOVÝM TMELEM
- 5 – MRAZUVZDORNÝ VODĚDOLNÝ FLEXI TMELEM
- 6 – ROHOVÝ OMÍTKOVÝ PROFIL
- 7 – ROHOVÝ OMÍTKOVÝ PROFIL S OKAPNÍČKOU
- 8 – KOTVENÍ PRVEK RAMU PLASTOVÉHO OKNA
- 9 – VNITŘNÍ UZÁVĚR – PAROTĚSNÁ FÓLIE
- 10 – VNĚJŠÍ UZÁVĚR – PAROPROPUSNÁ FÓLIE
- 11 – PODLOŽNÍ PROFIL
- 12 – VNĚJŠÍ KONTAKTNÍ ZATEPLOVACÍ SYSTÉM ETICS

±0,000= ÚROVEŇ ČISTÉ PODLAHY V PŘÍZEMÍ

 JK-STAVPROJEKT, s.r.o. IČO : 26112779, DIČ : CZ 26112779		Ing. Josef Kregl PALACKÉHO 106/II, TŘEBNOŇ		tel: 602 414 723, 389 822 663 E-mail: kregl@thm.cz	
Investor : Akce : Místo stavby : objekt:		MÍSTO TÝN NAD VLTAVOU STAVEBNÍ ÚPRAVY - DPS TÝN NAD VLTAVOU ZATEPLENÍ OBJEKTU TÝN NAD VLTAVOU, ZÁMECKÉ NÁDVOŘÍ č.p. 360		vyrobeno : roztřko autorizace :	
Zodpovědný projektant:		Projektant :		Výpracoval :	
Ing. Josef Kregl Autorizovaný inženýr pro pozemní stavby		Ing. Josef Kregl		Ing. Martin Karel	
Číslo zakázky :		stupeň PD :		datum :	
pro výběr zhotovitele		02.2013		formát : 3 x A4	
				měřítko : 1:10	
				Číslo výkresu : 20	

POZNÁMKA:

- NOVÁ OKNA BUDOU OSAZENÁ DO POLOH STÁVAJÍCÍCH OKEN.
- PŘED ZAHÁJENÍM VÝROBY VÝROBKŮ NUTNO ROZMĚROVĚ URČENÍ OVĚŘIT PŘÍMO NA STAVBĚ.